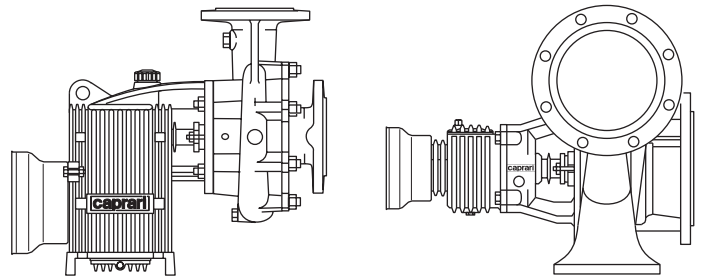




POMPE CENTRIFUGHE CARRELLATE PER TRATTORI
TRAILER MOUNTED CENTRIFUGAL TRACTOR PUMPS
**ЦЕНТРОБЕЖНЫЕ НАСОСЫ НА ТЕЛЕЖКЕ
ДЛЯ ТРАКТОРОВ**

MEC-D/DMR-BHD



prodotto conforme
D.M.174/2004



caprari

pumping power



ISO 9001=ISO 14001
OHSAS 18001

MEC-D/DMR-BHD

SERIE
SERIES
СЕРИЯ

DIMENSIONI DI INGOMBRO E PESI
OVERALL DIMENSIONS AND WEIGHT
ОБЩИЕ ГАБАРИТЫ И ВЕС

Moltiplicatore giri/rapporto Step-up gear r.p.m/ratio Мультипликатор обороты/отнош.	TIPO TYPE ТИП	Girante tipo Impeller type Тип раб. колеса	H-P	PORTATA - CAPACITY - РАСХОД...																					
				l/min mc/h l/sec																					
				200	250	300	350	400	450	500	550	600	700	800	900	1000	1100	1200	1300	1400	1600	1800			
				12	15	18	21	24	27	30	33	36	42	48	54	60	66	72	78	84	96	108			
				3,3	4,2	5	5,8	6,7	7,5	8,3	9,2	10	11,7	13,3	15	16,7	18,3	20	21,7	23,3	26,7	30			
CARATTERISTICHE DI FUNZIONAMENTO - OPERATING DATA - РАБОЧИЕ ХАРАКТЕРИСТИКИ																									
485/1:8,27 540/1:7,43	MEC - D 2/40	C	P	H	87 10,6	86 11,5	85 12,4	84 13,2	82 14	80 14,9	78 15,7	75 16,5	73 17,1	66 18,2											
		A	P	H	103 13,1	102 14,2	102 15,5	101 16,5	100 17,6	98 18,7	96 19,7	94 20,5	92 21,5	87 23											
460/1:6,28 540/1:5,37	MEC - DMR 50 - 1/2	E	P	H	112 14	112 15,5	111 16,5	109 17,5	107 18,8	105 20	102 21	98 22	94 23	84 25											
		C	P	H	124 16,5	124 17,8	123 19,2	122 20,5	120 22	118 23	115 24,5	112 25,5	109 27	101 29											
		A	P	H	139 19,9	139 21,5	138 23	137 24,5	136 26	134 27,5	132 29	128 30	125 31,5	117 33,5											
540/1:6,28		E	P	H	152 21	152 23	151 24,5	150 26	148 28	146 30	143 31,5	140 33	137 34,5	129 37											
		C	P	H	169 25	169 27	168 29	168 30,5	167 32,5	165 34	163 36	160 38	157 39,5	149 43											
485/1:8,27 540/1:7,43	MEC - D 1/50	B	P	H							56 10,5	56 11	55 11,5	54 12,5	53 13,5	51 14,4	48,5 15,2	46 16							
		A	P	H								64 12,2	64 12,8	63 13,4	62 14,6	61 15,7	59 16,9	57 18	54 18,9						
485/1:8,27 540/1:7,43	MEC - D 2/50	D	P	H							74 14	73 14,7	72 15,4	70 16,9	66 18	63 19	59 20	54 21							
		C	P	H								85 17	84 17,9	83 18,5	81 20	78 22	75 23	71 24	66 25						
		B	P	H								95 21,5	95 22	94 23	92 25,5	89 27	86 28,5	82 29	77 28,5						
460/1:7,42 540/1:6,28 500/1:6,77	MEC - D 3/50	B	P	H							108 24,5	107 25,5	105 26,5	103 29	99 31	94 33	88 34	83 35							
		A	P	H								119 28,5	118 29	117 31	114 33,5	111 36	106 38	101 39,5	96 41						
540/1:5,37	MEC - DMR 50 - 2/2	C	P	H							129 26,5	127 28	126 29	121 31,5	114 33,5	106 35,5	98 36,5								
		A	P	H								144 30,5	143 32	141 34	136 36	130 38,5	122 41	112 43							
485/1:8,27 540/1:7,43	MEC - D 1/65	B	P	H											56 16	55 17	54 18	53 18,5	52 19,5	51 20	49 21	45 22			
		A	P	H												65 20	65 21,5	64 22	63 23,5	62 24,5	61 25,5	60 26,5	57 28		
460/1:7,42 540/1:6,28 500/1:6,77	MEC - D 2/65	B	P	H											72 21	72 22	71 24	71 25,5	70 27	69 28	68 29	66 31,5			
		A	P	H												76 24	76 26	75 27	75 28,5	74 30	73 31	72 32,5	70 35		
460/1:7,42 500/1:6,77 540/1:6,28	MEC - D 3/65	D	P	H											94 28	93 30	92 31,5	91 33	89 35	87 36,5	86 38	82 41			
		C	P	H												102 31	101 33	100 35	99 37	98 39	97 41	96 42,5	92 46		
		B	P	H												112 35	111 37	110 39	109 41	108 43,5	106 45,5	105 47,5	101 51		
530/1:5,69	MEC - DMR 65 - 2/2	E	P	H											129 34,5	128 36,5	126 39	124 41	121 43	117 45	114 47	109 49	99 52,5	88 55,5	
		C	P	H												144 39	143 41,5	141 44	139 46,5	136 49	133 51,5	129 53,5	125 55,5	116 59	105 62,5
		A	P	H													158 44	157 46,5	156 49,5	154 52	151 55	148 57	144 59,5	141 62	132 66

H = Prevalenza manometrica totale in m.

Total manometric head in m.

Общая манометрич. высота в м.

P = Potenza assorbita in HP.

Absorbed power in HP.

Потребляемая мощность в л.с.

Moltiplicatore giri/rapporto Step-up gear r.p.m./ratio Мультипликатор обороты/отнош.	TIPO TYPE ТИП	Girante tipo Impeller type Тип раб. колеса	H-P	PORTATA - CAPACITY - РАСХОД... mc/h																						
				I/min																						
				I/sec																						
				800	1000	1200	1400	1600	1800	2000	2220	2400	2600	2800	3000	3500	4000	4500	5500	6000	7000	8000	8500			
				48	60	72	84	96	108	120	132	144	156	168	180	210	240	270	330	360	420	480	510			
				13,3	16,7	20	23,3	26,7	30	33,3	36,7	40	43,3	46,7	50	58,3	66,7	75	91,7	100	116,7	133,3	141,7			
CARATTERISTICHE DI FUNZIONAMENTO - OPERATING DATA - РАБОЧИЕ ХАРАКТЕРИСТИКИ																										
460/1:7,42 500/1:6,77 540/1:6,28	MEC - D 2/80	B	P	H			70	69	69	68	67	66	65	63												
		A	P	H			77	76	76	75	74	72	71	70												
	MEC - D 03/80	A	P	H			85	83	82	81	80	78	76	74												
		F	P	H			93	91	89	87	84	81	77	74												
490/1:5,69 540/1:5,21 730/1:3,83	MEC - D 04/80	E	P	H			101	99	97	95	93	90	87	83												
		D	P	H			109	107	106	104	102	99	96	92												
		C	P	H			117	116	114	112	110	107	105	81												
510/1:5,69 755/1:3,83	MEC - DMR 80 - 3/2	E	P	H			120	118	116	115	112	109	105	100	94	88	81									
		D	P	H			127	125	123	122	119	116	112	108	102	98	90									
		C	P	H			134	132	131	129	126	124	120	116	111	108	100									
510/1:5,69 555/1:5,21 755/1:3,83	MEC - D 004/80	C	P	H	126	125	124	123	122	119	116	113	109													
		B	P	H	133	132	131	130	129	127	125	122														
		A	P	H	138	137	137	136	134	133	131															
836/1:3,35 731/1:3,83	MEC - DMR 83 - 3/2	A	P	H						134	132	129	125	121	116	110										
		B	P	H						134	132	129	125	121	116	110										
		A	P	H						145	143	140	136	131	126	120										
		B	P	H						145	143	140	136	131	126	120										
895/1:3,35 785/1:3,83		A	P	H						155	153	150	146	142	137	131										
490/1:5,69 540/1:5,21 730/1:3,83	MEC - D 03/100	C	P	H						67	67	66	66	65	65	63	60									
		B	P	H						74	73	73	72	71	71	68	65									
		A	P	H						82	81	80	80	79	78	75	71									
532/1:5,69	MEC - D 03/101	A	P	H						96	96	95	94	93	92	89	86									
865/1:3,35 757/1:3,83	MEC - D 3/101	A	P	H						90	89	88	87	86	85	82	78	74								
		B	P	H						88	87	86	85	84	83	80	76	71								
A		P	H							96	96	95	94	93	92	89	85	80								
B		P	H							94	94	93	92	91	90	86	82	77								
925/1:3,35 810/1:3,83		A	P	H						103	102	102	101	100	99	96	92	88								
955/1:3,35 835/1:3,83		B	P	H						101	100	99	98	97	96	93	88	83								
		A	P	H						109	109	109	108	107	106	103	100	95								
540/1:3,83	MEC - D 01/125	A	P	H									25,5	25	24,5	24	22,5	20,5	18	13,5						
500/1:2,93	BHD200	A	P	H										19,8	20,5	21	21,5	22,5	24,5	17,5	17,5	17	16,5	15	13,5	12

H = Prevalenza manometrica totale in m.
Total manometric head in m.
Общая манометрич. высота в м.

P = Potenza assorbita in HP.
Absorbed power in HP.
Потребляемая мощность в л.с.

MEC-D/DMR-BHD

SERIE
SERIES
СЕРИЯ

DIMENSIONI DI INGOMBRO E PESI
OVERALL DIMENSIONS AND WEIGHT
ОБЩИЕ ГАБАРИТЫ И ВЕС

ACCOUPLIAMENTI - COUPLINGS - СОЕДИНЕНИЯ							
DNa x DNm	TIPO TYPE ТИП	Girante tipo Impeller type Тип раб. колеса	Potenza nomin. trattore Rated output of the tractor Номин. мощность трактора		Carrello tipo Trailer type Тип тележки	Albero cardanico tipo Cardanic shaft type Тип кардан. вала	
			HP	kW			
50 x 40	MEC - D 2/40	C	25 ÷ 30	18 ÷ 22	C3	AC4	
65 x 50	MEC - DMR 50 - 1/2	A	30 ÷ 35	22 ÷ 28	C4	AC6	
		E	35 ÷ 40	28 ÷ 30			
		C	42 ÷ 45	31 ÷ 33			
		A	45 ÷ 50	33 ÷ 37			
		E	55	40			
		C	55 ÷ 62	40 ÷ 46			
	MEC - D 1/50	B	20 ÷ 22	15 ÷ 16	C3	AC4	
		A	25 ÷ 30	18 ÷ 22			
		D	28 ÷ 33	21 ÷ 24			
		MEC - D 2/50	C	35 ÷ 40			28 ÷ 30
			B	40 ÷ 42			30 ÷ 31
		MEC - D 3/50	B	50 ÷ 55			37 ÷ 40
A	60 ÷ 62		45 ÷ 46				
C	55		40				
B	62 ÷ 65		46 ÷ 48				
80 x 65	MEC - D 1/65	B	30 ÷ 35	22 ÷ 28	C3	AC5	
		A	40 ÷ 42	30 ÷ 31			
	MEC - D 2/65	B	50	37	C4	AC6	
		A	50 ÷ 55	37 ÷ 40			
	MEC - D 3/65	D	60 ÷ 62	45 ÷ 46			
		C	65 ÷ 70	48 ÷ 51			
	MEC - DMR 65 - 2/2	B	74 ÷ 78	54 ÷ 57	C2	AC9	
		E	75 ÷ 85	55 ÷ 62			
		C	80 ÷ 90	59 ÷ 66			
		A	100	75			
	100 x 80	MEC - D 2/80	B	65 ÷ 70	48 ÷ 51	C4	AC8
			A	72 ÷ 78	53 ÷ 57		
MEC - D 03/80		A	75 ÷ 85	55 ÷ 62	C2	AC9	
		F	80 ÷ 90	59 ÷ 66			
		E	100	75			
		D	100 ÷ 110	75 ÷ 81			
		C	100 ÷ 120	81 ÷ 88			
MEC - DMR 80 - 3/2		E	100 ÷ 110	75 ÷ 81			
		D	120 ÷ 130	88 ÷ 96			
		C	130	96			
MEC - D 004/80		C	110	81			
		B	110 ÷ 120	81 ÷ 88			
	A						
125 x 100	MEC - D 03/100	C	100	75			C2
		B	100 ÷ 110	75 ÷ 81			
		A	100	81			
150 x 125	MEC - D 03/101	A	140 ÷ 150	103 ÷ 110	C2	AC9	
200 x 200	BDH200	A	35 ÷ 40	28 ÷ 30			
		A	45 ÷ 50	33 ÷ 37			

ACCOUPLIAMENTI - COUPLINGS - ACCOUPLEMENTS							
DNa x DNm	TIPO TYPE ТИП	Girante tipo Impeller type Тип раб. колеса	Giri al minuto Revolutions per minute Обороты/мин.	Potenza nomin. trattore Rated output of the tractor Номин. мощность трактора		Carrello tipo Trailer type Тип тележки	Albero cardanico tipo Cardanic shaft type Тип кардан. вала
				HP	kW		
100 x 80	MEC - DMR 83 - 3/2	A	n = 2800	130 ÷ 140	96 ÷ 103	C2	AC9/1
		B		130 ÷ 140	96 ÷ 103		
		A	n = 2900	140 ÷ 150	103 ÷ 110		
		B		140 ÷ 150	103 ÷ 110		
		A	n = 3000	150 ÷ 160	110 ÷ 118		
		B		150 ÷ 160	110 ÷ 118		
125 x 100	MEC - D 3/101	A	n = 2900	130 ÷ 140	96 ÷ 103	C2	AC9/1
		B		130 ÷ 140	96 ÷ 103		
		A	n = 3000	140 ÷ 150	103 ÷ 110		
		B		140 ÷ 150	103 ÷ 110		
		A	n = 3100	160 ÷ 170	118 ÷ 125		
		B		160 ÷ 170	118 ÷ 125		
		A	n = 3200	170 ÷ 180	125 ÷ 132		
		B		170 ÷ 180	125 ÷ 132		

N.B. La potenza resa in servizio continuo alla p.d.f. è, indicativamente, pari al 70% della potenza nominale del trattore.

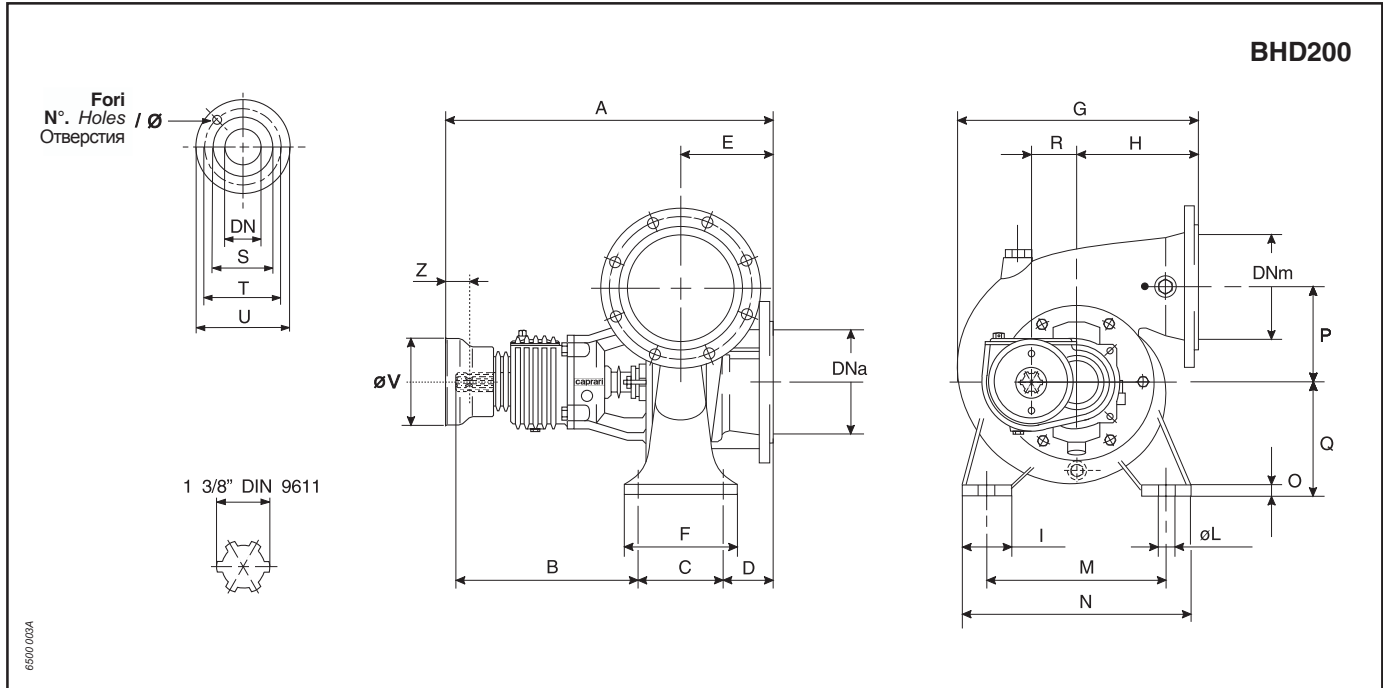
Power available at p.t.o. for continuous service is approx. 70% of the tractor nominal power.

Мощность, передаваемая на вал отбора мощности при непрерывной работе, составляет примерно 70% от номинальной мощности трактора.

MEC-D/DMR-BHD

SERIE
SERIES
СЕРИЯ

DIMENSIONI DI INGOMBRO E PESI
OVERALL DIMENSIONS AND WEIGHT
ОБЩИЕ ГАБАРИТЫ И ВЕС



Pompa tipo Pump type Тип насоса	DNa	DNm	A	B	C	D	E	F	G	H	I	L	M	N	O	P	Q	R	ØV	Z	Peso Weight Вес kg	Flange - Bride - Flanges					
																						Ø Bocca Ports Ø Ø Отвер.	Q	R	S	Fori Holes Отвер.	
																											DN
BHD200	200	200	697	367	180	190	180	220	463	230	100	19	350	450	20	190	225	88	203	100	133	200	250	280	320	8	18

CARRELLO
TRAILER
ТЕЛЕЖКА

Carrello tipo Trailer type Тип тележки	A		B		C		D		E	F	G	H	I	L	Peso in Kg Weight in Kg Вес в кг
	Min	Max	Min	Max	Min	Max									
	C2	2015	1230	1480			1140	1390							
C3	1665	880	1130	625	875	790	1040	26	55		509	795	994	350	26
C4	1765	980	1230			890	1140				527	905	1096	385	35

Portata max - Max load - Макс. грузоподъем.: C2 = 200 Kg
C3 = 80 Kg
C4 = 140 Kg

Velocità max - Max speed - Макс. скорость: 6 Km/m

ALBERO CARDANICO
CARDANIC SHAFT
КАРДАНЫЙ ВАЛ

Albero cardanico tipo Cardanic shaft type Тип карданного вала	A		B	C	D	Peso in Kg Weight in Kg Вес в кг
	Min	Max				
	AC4	900				
AC5		1400	1 3/8"	1 3/8"	168	12
AC6	1000	1370				14
AC8		1300				19
AC9			1 3/4"		192	29
AC9/1						

Angolo max. di lavoro: 15°
Max working angle: 15°
Макс. рабочий угол: 15°

Le pompe Caprari utilizzano vernici certificate WRAS.
Caprari pumps are coated with WRAS Approved paint
В насосах Caprari используются краски, сертифицированные WRAS.

caprari

La CAPRARI S.p.A. si riserva facoltà di apportare modifiche atte a migliorare i propri prodotti in qualsiasi momento e senza preavviso alcuno

CAPRARI S.p.A. reserves the right to make changes to improve its products at any time and without any notice

САРРАRI S.p.A. оставляет за собой право вносить изменения с целью улучшения своих продуктов в любое время и без предварительного уведомления.